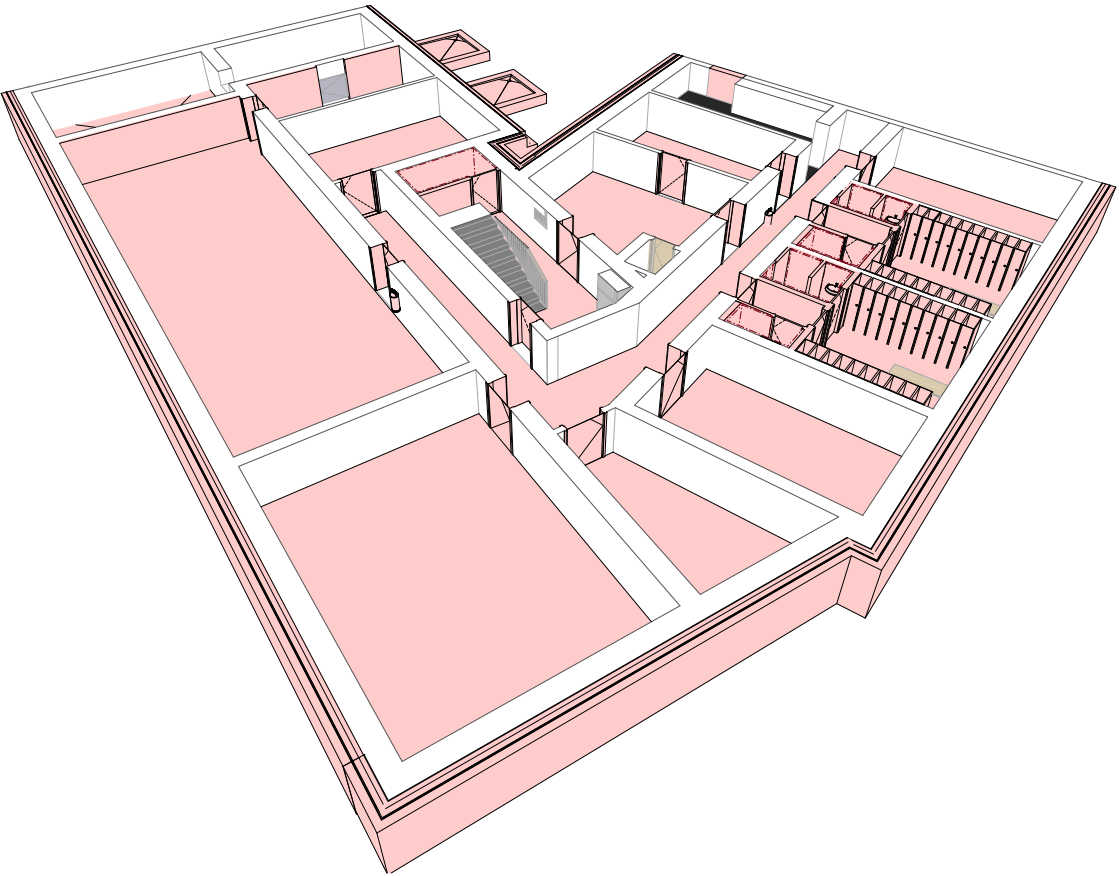




SCHEMATICKÝ 3D REZ



| LEGENDA MÍSTNOSTÍ | | | | | | |
|-------------------|---------------------------------|-------------|-----------------|-------------------|--|----------|
| Ozn. | Název místnosti | Plocha (m²) | Skladba podlahy | Nášlapná vrstva | Sokl | Poznámky |
| 0.01 | Instalační prostor | 14,34 | SP9 | - | -- | |
| 0.02 | Sklad sportovních potřeb | 14,65 | SP5 | Gumová podlaha | Fablon z materiálu podlahy v 60 mm | R9 |
| 0.03 | Technická místnost - topení | 21,31 | SP4 | Keramická dlažba | Sokl z keramických dlaždic, v 80 mm, lícující s omítkou stěn | R9 |
| 0.04 | Úklidová místnost | 3,38 | SP3 | Keramická dlažba | Sokl z keramických dlaždic, v 80 mm, lícující s omítkou stěn | R10 |
| 0.05 | Schodiště | 16,55 | SP4 | Keramická dlažba; | Sokl z keramických dlaždic, v 80 mm, lícující s omítkou stěn | |
| 0.06 | Keramická dílna - tvořivá dílna | 19,97 | SP4 | Keramická dlažba | Sokl z keramických dlaždic, v 80 mm, lícující s omítkou stěn | R9 |
| 0.07 | Keramická dílna - zázemí | 14,21 | SP4 | Keramická dlažba | Sokl z keramických dlaždic, v 80 mm, lícující s omítkou stěn | R9 |
| 0.08 | Manipulace | 12,07 | SP4 | Keramická dlažba | Sokl z keramických dlaždic, v 80 mm, lícující s omítkou stěn | R9 |
| 0.09 | Sklad | 18,54 | SP4 | Keramická dlažba | Sokl z keramických dlaždic, v 80 mm, lícující s omítkou stěn | R9 |
| 0.10 | Šatna ženy | 11,53 | SP4 | Keramická dlažba | Sokl z keramických dlaždic, v 80 mm, lícující s omítkou stěn | R9 |
| 0.11 | Sprcha ženy | 2,21 | SP3 | Keramická dlažba | Sokl z keramických dlaždic, v 80 mm, lícující s omítkou stěn | R10 |
| 0.12 | Předstírní šatna ženy | 2,09 | SP4 | Keramická dlažba | Sokl z keramických dlaždic, v 80 mm, lícující s omítkou stěn | R9 |
| 0.13 | WC ženy | 1,68 | SP3 | Keramická dlažba | Sokl z keramických dlaždic, v 80 mm, lícující s omítkou stěn | R9 |
| 0.14 | Šatna muži | 11,53 | SP4 | Keramická dlažba | Sokl z keramických dlaždic, v 80 mm, lícující s omítkou stěn | R9 |
| 0.15 | Sprcha muži | 2,69 | SP3 | Keramická dlažba | Sokl z keramických dlaždic, v 80 mm, lícující s omítkou stěn | R10 |
| 0.16 | Předstírní šatna muži | 2,09 | SP4 | Keramická dlažba | Sokl z keramických dlaždic, v 80 mm, lícující s omítkou stěn | R9 |
| 0.17 | WC muži | 1,35 | SP3 | Keramická dlažba | Sokl z keramických dlaždic, v 80 mm, lícující s omítkou stěn | R9 |
| 0.18 | Sklad | 17,33 | SP4 | Keramická dlažba | Sokl z keramických dlaždic, v 80 mm, lícující s omítkou stěn | R9 |
| 0.19 | Sklad zkušební | 11,28 | SP4 | Keramická dlažba | Sokl z keramických dlaždic, v 80 mm, lícující s omítkou stěn | R9 |
| 0.20 | Zkušebna | 39,64 | SP8 | Koberec | PVC soklová lišta pro vložení parketu koberce, v 50 mm | R9 |
| 0.21 | Chodba | 36,70 | SP4 | Keramická dlažba | Sokl z keramických dlaždic, v 80 mm, lícující s omítkou stěn | R9 |
| 0.22 | Posilovna | 80,08 | SP5 | Gumová podlaha | Fablon z materiálu podlahy v 60 mm | |
| 0.23 | Instalační prostor | 17,77 | SP8 | - | -- | |
| 1.24 | Sklad | 1,07 | SP | Keramická dlažba | Sokl z keramických dlaždic, v 80 mm, lícující s omítkou stěn | R9 |
| | | 374,06 m² | | | | |

REVIZE

| Index | Datum | Změna | Jméno |
|-------|-------|-------|-------|
| | | | |
| | | | |
| | | | |

SCHEMA OBJEKTU

ORIENTACE SCHÉMATU

QUALITY GROUP

Projekty | Realizace | Projektový management
info@qualitygroup.cz | www.qualitygroup.cz
STAVTE CHYTŘE

STAVBA

CENTRUM TECHNICKÉHO A INOVATIVNÍHO VZDĚLÁVÁNÍ V KYJOVĚ

MÍSTO STAVBY

Nádražní 47/48
Kyjov
69701

K.O.: Kyjov [678431]
OKRES: Hodonín
KRAJ: Jihomoravský

GENERÁLNÍ PROJEKTANT

Quality Group s.r.o., Příkop 843/4, 602 00 Brno
IČ: 08879737, DI: yunm5s8

AUTORIZACE

HLAVNÍ INŽENÝR PROJEKTU

Ing. Jiří Šotles, jiri.sotles@qualitygroup.cz, tel.: 736 405 226

ZPRACOVATEL ODBORNÉ ČÁSTI

Ing. Dan Lukášik
tel.: 737 542 673
e-mail: dan.lukasik@qualitygroup.cz

STAVEBNÍK - INVESTOR

Jihomoravský kraj
Žerotínovo náměstí 449/3 Brno 601 82
IČO: 708 88 337

Č. SMLOUVY INVESTORA
P-22-039-000

OBJEKT

PŘÍSTAVBA

DATUM
02.01.2024

PARÉ

OBJEDNATEL

D.103.15.01 IV spojené se stavbou

MĚŘÍTKO
1:50, 1:250, 1:1

NÁZEV DOKUMENTU

PŮDORYS 1.PP

KÓD ELEKTRONICKÉ VERZE DOKUMENTU

| stavba | stavení | část | výřez | profil | název dokumentu | revize |
|--------|---------|-------------|-------|--------|-----------------|--------|
| CTIV | DPS | D.103.15.01 | 01 | IV | PŮDORYS 1.PP | 00 |